

Les relations internationales



Carmen de Jong (Correspondant Relations Internationales) CORI

carmen.dejong@live-cnrs.unistra.fr

Bureau 314

QUIZ

Univ. of Eastern Finland



University of Newcastle



Univ. Kiel



TU Dortmund



Uwe Gruetzner
APR 2022



Univ. Freiburg



FU Berlin



TU Dresde



Charles Univ. Prague



TU Wien



DER PFLEGER WEITERUNG VEREDLUNG
DES GEWERBES FLEISSES DER ERGEBNISSE DER KUNST DES HANDELS
FRANZ. DER. ERSTE.

TECHNISCHE HOCHSCHULE

UNIVERSITÄT SÄKULÄRIS
TU WIEN

Univ. degli studi di Milan





FACULTAT DE GEOGRAFIA I HISTORIA

FACULTAT DE
GEOGRAFIA I HISTORIA

Harokopio University



Témoignages

Sortants

Noah Peysson, EUCOR, Uni Freiburg

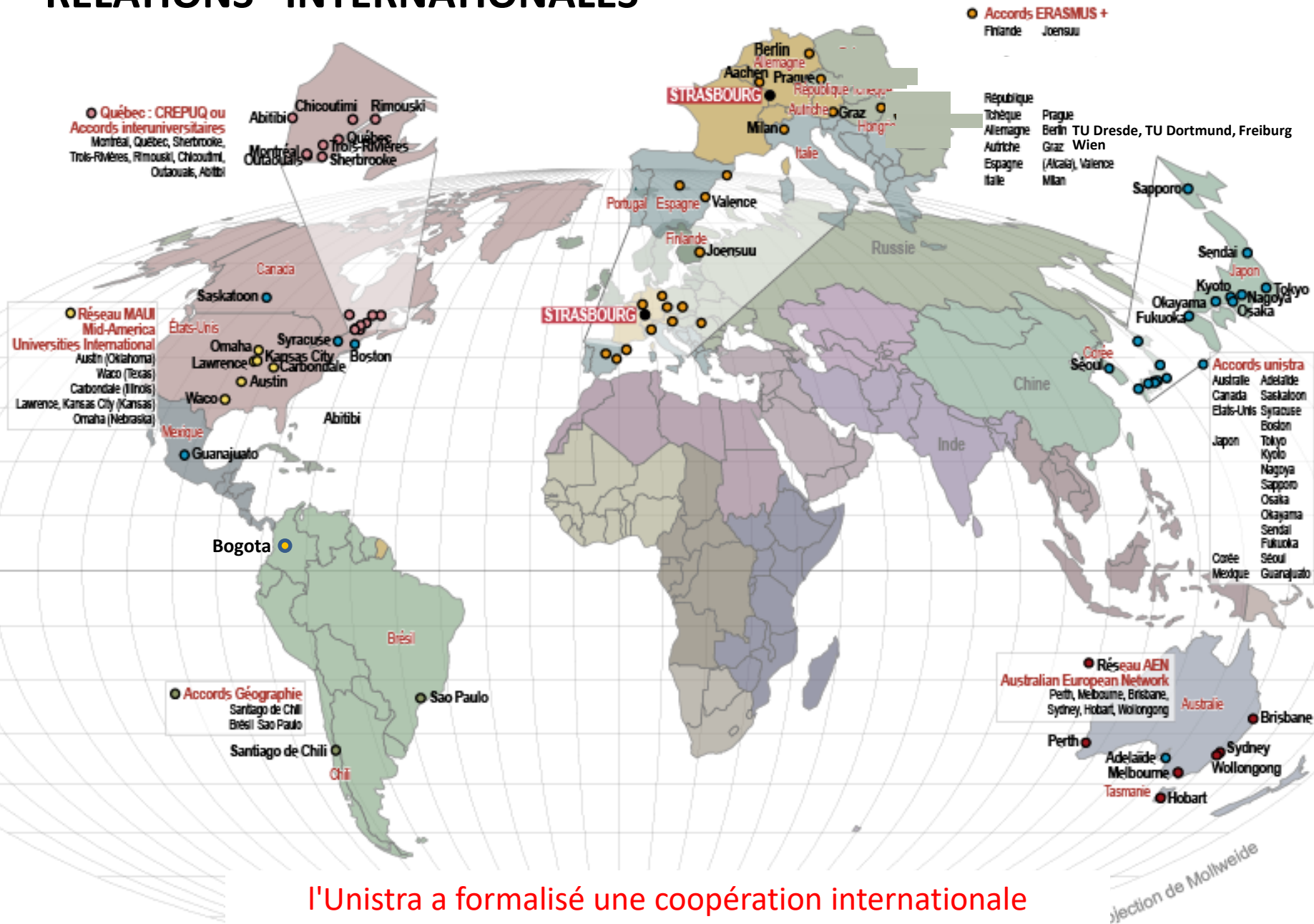
Nicolas Dessort, Prague (en absence)

Entrants

Sophia Ott, Newcastle University

Elisabeth Müller, TU Dresden

RELATIONS INTERNATIONALES



l'Unistra a formalisé une coopération internationale avec 735 partenaires universitaires différents, dans 73 pays !

jection de Mollweide

Programmes d'échanges

ERASMUS : Accords bilatéraux entre composantes au sein de l'UE
(+ Islande, Norvège, Suisse, *Turquie*)

Composante de l'UdS ↔ Composante de l'UE

BCI (Ex **CREPUQ** Conférence des Recteurs et Principaux des Universités du Québec)
Université de Strasbourg ↔ 16 établissements universitaires du Québec

MAUI (Mid-America Universities International)

Réseau Utrecht (31 U. europ. dt UdS) ↔ 18 établissements aux Etats-Unis

AEN (Australian European Network)

Réseau Utrecht (31 U. europ. dt UdS) ↔ 6 établissements en Australie

REARI-RJ (Brésil)

Réseau Utrecht (31 U. europ. dt UdS) ↔ 13 établissements au Brésil

Accords interU

Université de Strasbourg ↔ établissements Europe et hors Europe (250 établissements)

Composante de l'UdS ↔ Composante Europe et hors Europe

EUCOR (Confédération Européenne des Universités du Rhin supérieur)

Strasbourg, Mulhouse, Bâle, Fribourg en Brisgau, Karlsruhe

Les Programmes d'échanges

→ une mobilité organisée et encadrée

dans le cadre d'une collaboration entre des établissements d'enseignement supérieur

Je m'inscris en France et **paie mes frais d'inscription en France uniquement**, je pars un semestre ou une année pour mes études !

Je ne perds pas de temps !

Au retour la validation d'1 semestre ou d'une année en France

Nos accords



2. Accords bilatéraux ERASMUS de la Faculté de Géographie et Am.

13 destinations

Pays	Ville	Université	Type	Etu-NB	Fin
Allemagne	Berlin	FU Berlin	Etu	3	2027
Allemagne	Dresde	TU Dresde	Etu	2	2024
Allemagne	Dortmund	TU Dortmund	Etu	2	2024
Allemagne	Freiburg	Uni. Freiburg	Etu	2	2027
Allemagne	Kiel	Uni. Kiel	Etu	2	2027
Autriche	Vienne	TU Vienne	Etu	2	2028
Royaume Uni	Newcastle	Uni. of Newcastle	Etu	2	2029
Espagne	Valence	Univ. de Valencia	Etu	2	2027
Finlande	Joensuu	Univ. of Eastern Finland	Etu + Ens	2	2027
Grèce	Athènes	National Technical Univ. of Athens	Ens	2	2017 ren.
Grèce	Athènes	Univ. Harokopio	Etu	2	2025
Italie	Milan	Univ. degli Studi di Milano	Etu	2	2027
Rép. Tchèque	Prague	Charles Univ. Prague	Etu + Ens	2	2028

Accords de coopération hors Europe

- **Accords UdS** ouverts à toutes les composantes : 19 destinations
(Australie, Brésil, Canada, Corée Etats-Unis, Japon, Mexique)
- **Accords Faculté de Géographie et d'Aménagement :**
 - Université de Sao Paulo (Brésil)
 - Université du Chili - Santiago du Chili (Chili)
 - Université de Constantine 3 (2014) (Algérie)
 - *l'Université Nationale de Cuyo (Argentine) en cours*

➤ Réseau BCI

Université du Québec à Rimouski

Université du Québec à Trois-Rivières

Université du Québec à Abitibi-Témiscamingue

Université du Québec à Outaouais

Université de Laval

Université de Sherbrooke

Bishop's University

➤ Accord InterU

Université de Québec à Montréal

Université de Montréal.

Indiquer dans le champ "Cadre de l'échange" pour qu'elles apparaissent dans la liste.

Les différentes possibilités de mobilité



Etudiant en programme d'échange :

Mobilité encadrée par un accord de coopération. L'étudiant paye les frais d'inscription et obtient le diplôme dans son université d'origine uniquement. (hors double diplômes)



Freemover :

Étudiant en mobilité hors programme d'échange ayant pu garantir la reconnaissance du cursus suivi entre l'université d'origine et d'accueil. L'étudiant paye les frais d'inscription dans l'université d'origine et l'université d'accueil.



Modalité de la mobilité :

virtuelle, présentielle, hybride.

Les types de mobilité

**Mobilité Etudes longue :
supérieure à 2 mois**

**Mobilité Etudes courte :
inférieure à 2 mois**

Mobilité Etudes ponctuelle

Stages (Erasmus+ : de 2 à 6 mois)

Type de mobilité	Cadre de la mobilité	Campagne de mobilité
Etudes > 2mois	ERASMUS+ Etudes ou Combinée (Etude + Stage)	OUI
	EUCOR ETUDES (toutes destinations EUCOR)	
	Hors ERASMUS+	
Mobilité courte / ponctuelle	ERASMUS+ Hybride (de 5 à 30 jours)	NON Au fil de l'eau
	ERASMUS+ Blended Intensive Program (BIP)	
	EUCOR : Mobilité Ponctuelle Transfrontalière	
	Non encadrée : Programmes Courts, Séjours linguistiques, école d'été, hiver,....	
Stages	Convention de stage Voir selon la composante	NON Au fil de l'eau

Possibilité pour ERASMUS+ de partir plusieurs fois en mobilité

Crédit temps de 12 mois de mobilité par cycle d'études (L, M, D)

qui peut être fractionné en plusieurs mobilités
Etudes et/ou Stage

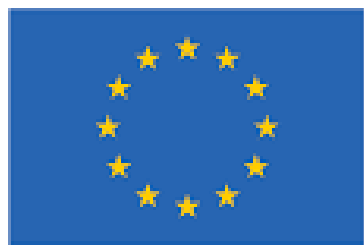
NB : crédits temps de 12 mois de mobilité

Mobilité études longues en programme d'échange

Etudiants sortants:

- Doivent être **inscrit à l'Unistra** au moment de la candidature et pendant la mobilité
- Départ à partir **de L2**
- Erasmus+ : 30 ECTS validés par semestre
- Sélection pour les mobilités facultatives : un minimum de 10/20
(= avoir validé tous les semestres précédents avant le départ en mobilité)
- Candidature unique pour la mobilité longue : Erasmus+ **ou** Hors Erasmus+

**Uniquement sur la base
d'un accord signé
et en vigueur**



Erasmus+

Constitution de la candidature

- Journée de la Mobilité Internationale et **ateliers de préparation à la candidature**
- Choix d'une ou plusieurs destinations (jusqu'à 5 vœux pour le Hors Erasmus+) → **Moteurs de recherche**



- Echange avec le CORI sur la **viabilité du projet**
- Inscription à un **test de langue** si besoin (prendre en compte les délais)
- **Formulaire** MoveOn + pièces justificatives
- Transfert du **dossier complet** avec pièces jointes au Cori
- Transfert des dossiers complets (formulaire + justificatifs) avec **appréciation** (Hors Erasmus+) / **validation** de la destination (Erasmus+) à la DRI
- Commission de **placement** (Hors Erasmus+)

Commission de placement hors Erasmus+

Commission



Nomination



Candidature
auprès du
partenaire



- **Fiche Avis** du Correspondant Relations Internationales de la composante
 - Avis global sur la candidature 7 points
 - Résultats Académiques 5 points**Avec possibilité 0,5**
- **Niveau de la langue d'enseignement** de l'établissement partenaire
critère **d'éligibilité** selon niveau requis **ou non** → pas de point
- **Motivation du candidat 4 points**
 - Son projet professionnel
 - Sa pratique linguistique
 - Son projet personnel
 - Son projet d'études
 - **Apport de la mobilité à la construction du projet pro.**
 - **Sa pratique du multilinguisme**
 - **Lien entre projet personnel / professionnel et destination choisie**
- **Les études**
 - Son projet d'études
 - **Motivation particulière pour l'université d'accueil**
- **Présentation**

17

Financements

Erasmus+ :

Candidature à la mobilité
= **demande de financement Erasmus+**
Inclusion et mobilité verte incluse

Si, nationalité étudiant = pays de la mobilité =
non allocataire (pas de bourse Erasmus+) SAUF si
justificatif scolarité secondaire hors pays mobilité

Nouveauté:

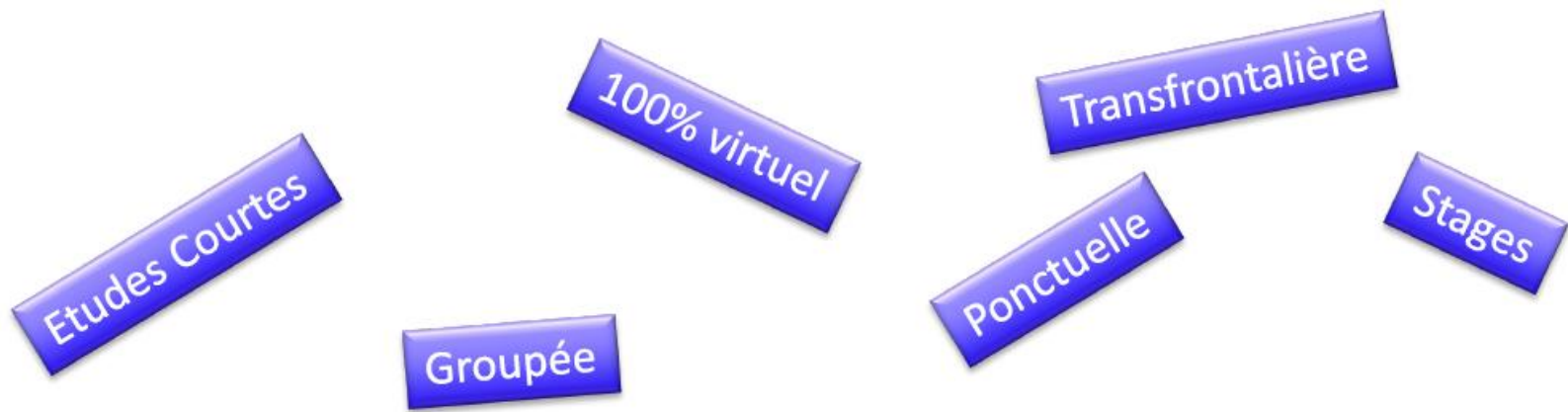
→ **ajout de pré-demande**
AMI, Mobilitwin

dépôt des documents selon la bourse (AMI,
Unistra, Mobilitwin) entre juillet et septembre
(pour passage en 1^{ère} commission)



Hors Erasmus+ :

Nouveauté : Dans formulaire de candidature :
→ **pré demande de financement AMI,**
Unistra, Mobilitwin

Mobilité étudiante en programme d'échange : Financements



Autres opportunités de mobilités et financements

	Mobilité virtuelle eMobi@Dg2	Mobilités Eucor et transfrontalières	Stages	Prog. Courts, école d'été, hiver, séjours linguistiques
Cadre	Réseau DG2	Eucor	Convention de stage	Mobilités non encadrées
Financements possibles	Unistra Etudes	Eucor / Transfrontalier	Erasmus+ AMI / Unistra Mobilitwin	Unistra programmes courts Eucor / transfrontalier
Spécificités	<p>Mobilité virtuelle Ponctuelle, semestre, année 8 partenaires Calendrier du partenaire et selon la durée de la mobilité</p> <p>Complétez l'offre à distance : proposez vos cours!</p> 	<p>Individuelle: Ponctuelle, semestre ou année Groupée ponctuelle 6 partenaires</p> <p>Organisez une mobilité groupée!</p> 	De 2 à 6 mois	<p>Selon le dispositif, durée minimum requise : 1 semaine</p>

Plus d'information :

Unistra > international > Les aides financières
<https://www.unistra.fr/index.php?id=31065>

Eucor – le Campus européen Dispositifs Transfrontaliers



Effectifs étudiants des universités du réseau EUCOR en 2008/2009



*Université de Haute-Alsace

EUCOR : Mobilité « Hors Erasmus+ » mais avec quelques similitudes

Deux formats principaux de mobilité « libre » :

- **La mobilité au semestre** (notamment vers l'Université de Bâle)
- **La mobilité ponctuelle** (quelques cours suivis dans les universités de Freiburg, Bâle, ainsi qu'au *Karlsruher Institut für Technologie*)

Mobilité au semestre EUCOR

- Totalité des cours (30 ECTS / semestre) suivi dans une université germanophone partenaire
- Possibilité de partir dès la 2^{ème} année d'étude universitaire

candidature comme pour Erasmus

Mobilité ponctuelle individuelle EUCOR transfrontalière

- **Mobilité à l'initiative des étudiants** (quelques cours / UE suivis dans une université germanophone partenaire)
- Possibilité de partir dès le second semestre de la première année universitaire
- Validation de la candidature au plus tard **une semaine** avant le début des cours
- **CORI : rôle essentiel dans la validation des cours (signatures du contrat d'étude + formulaire MoveOn)**

Mobilité étudiante : Mobilité hybride Erasmus+

- **Mobilités courtes hybrides** sortantes :
 - Mobilité groupée dans le cadre de **Programmes Intensif Hybride (PIH) / Blende Intensiv Program (BIP)** organisé par des établissements partenaires de l'Unistra
 - Mobilité physique = 1 semaine (5 jours)
 - Candidature au fil de l'eau, formulaire MoveOn dédié à compléter

- **Mobilités hybrides** : toutes les mobilités classiques peuvent désormais se réaliser sous format hybride, à condition de respecter la durée minimale de mobilité physique (2 mois pour Etudes et Stage, 2 jours pour Enseignement et Formation) et que l'offre de formation/l'organisation des cours dans l'établissement d'accueil le permette

Financements Erasmus+ pour la mobilité physique effectuée dans le cadre d'une mobilité hybride. 1 seul dossier pour la candidature à la mobilité ET la demande de financement.

Les mobilités dans le cadre de Programmes Intensif Hybride (PIH) et les Mobilités hybrides sont également possible en mobilité entrante.

Contacts

Pôle	@unista.fr	Expertise
Erasmus+	dri-erasmus-etudes@	Mobilité Etudes sortante : suivi administratif et financement
	dri-erasmus-stage@	Mobilité Stage : suivi administratif et financement
	dri-soutien@	Mobilité du personnel (enseignement et formation) → une adresse unique
	dri-erasmus-incoming@	Mobilité études entrante
Hors Erasmus+	dri-students-exchange-outside-europe@	Mobilité entrante/ sortante
	dri-bourses@	Gestion des bourses AMI, Unistra, Eucor, Transfrontalier, IdEx, Mobilitwin
	dri-erasmus-besoinspecifiques@	Accompagnement mobilité entrante/ sortante Erasmus+ et Hors Erasmus+

Mobilité sortante : calendrier

Uniquement un type de mobilité étudiant !

Organisation de la mobilité			Calendrier			Soutiens financiers *	
Type de mobilité	Cadre de la mobilité	Campagne de mobilité	Période de mobilité	Candidature en ligne	Date limite de réception des dossiers à la DRI	Nom du dispositif	Démarches
Etudes > 2mois	EUROPE (Erasmus+, Royaume-Uni, Suisse) Etudes ou Combinée (Etude + Stage)	OUI	S1 / S2 / année	du 18/11/2024 au 26/01/2025	10/02/2025	Erasmus+ SMS AMI Mobilitwin	Automatisation des demandes de soutiens financiers possibles intégrées à la candidature à la mobilité (sélection par le candidat)
	EUCOR ETUDES (toutes destinations EUCOR)		S2 (2 ^e campagne)	du 12/05/2025 au 21/09/2025	29/09/2025 * (dossiers à rendre au 22/09/2025 pour destinations qui demandent nominations précoces)		
	Hors EUROPE		S1 / S2 / année (1 ^{ère} campagne)	du 16/10/2024 au 05/01/2025	09/01/2025	Unistra Etudes AMI Mobilitwin	Passage en commission DRI pour Unistra et AMI. Passage en commission Ville de Strasbourg pour Mobilitwin.
			S2 (2 ^e campagne - hors réseaux)	du 27/03/2025 au 16/05/2025	23/05/2025		
Mobilité courte / ponctuelle	ERASMUS+ Hybride (de 5 à 30 jours)	NON Au fil de l'eau	Selon dispositifs			Erasmus+ Mobilité Courte	Automatisation des demandes de soutiens financiers possibles intégrées à la candidature
	ERASMUS+ Blended Intensive Program (BIP)		S1 / S2 / année	Au fil de l'eau, selon les impératifs indiqués dans le dispositif			
	EUCOR : Mobilité Ponctuelle Transfrontalière			Selon calendrier et procédure établissement organisateur			Unistra Programme Court
	Non encadrée : Programmes Courts, Séjours linguistiques, école d'été, hiver,....						
Stages	Convention de stage Voir selon la composante	NON Au fil de l'eau	Selon la composante			Erasmus+ Stage AMI Unistra Stage Mobilitwin	Au fil de l'eau, voir dispositifs Pour AMI : passage en commission Passage en commission Ville de Strasbourg pour Mobilitwin.

* L'attribution d'allocations de soutien à la mobilité dépend de l'éligibilité de la demande par rapport aux différents critères de chaque dispositif (par exemple : pays de mobilité, durée, ...) et du budget disponibles

*** Pas de candidature EUROPE et Hors EUROPE en même temps**

Dates de retour des dossiers chez Carmen de Jong une semaine avant le délai de la DRI !

Démarche

1. Affiner le projet, rencontrer le CORI
2. Candidature
 - Candidature en ligne via MoveOn (site Unistra/Formation/Partir à l'Étranger)
 - Dossier pdf à envoyer à Carmen de Jong carmen.dejong@live-cnrs.unistra.fr
 - Contrat pédagogique, outil dématérialisé (**Online Learning Agreement / OLA**) envoyer à geo-ola@unistra.fr (Carmen de Jong, CORI et Zahia Chergui, Gestionnaire administratif). Validation en ligne des contrats d'études

Checklist : Pièces à joindre au dossier, et à déposer complet à votre Correspondant R.I.

- Formulaire PDF** généré après votre enregistrement en ligne sur le site de l'Unistra
- Copie du **certificat de scolarité** de l'Université de Strasbourg pour 2019-2020
- Relevés de notes
- CV
- Lettre de motivation
- Projet d'études (un pour chaque choix)

Candidature pour une mobilité **en échange en Europe** pour
l'année académique 2024/25

<https://unistra.moveonfr.com/form/64b5560c13825e75ae0849b7/fra#>

Avant le départ : définir un programme d'études

Before the mobility / Avant la mobilité		
Study Programme at the Receiving Institution Programme d'études dans l'établissement d'accueil		
Planned period of the mobility : from/de .10./2019..... to/à...09./2020..... Période de mobilité prévue : [month/year][mois/année] [month/year][mois/année]		
<input type="checkbox"/> Semestre 1 <input checked="" type="checkbox"/> Semestre 2		
Component code (if any) Code de la composante pédagogique (si existant)	Component title at the Receiving Institution (as indicated in the course catalogue*) Intitulé de la composante pédagogique dans l'établissement d'accueil (tel qu'indiqué dans le catalogue de cours)	Number of ECTS credits (or equivalent) ¹⁰ to be awarded by the Receiving Institution upon successful completion Nombre de crédits ECTS attribués par l'établissement d'accueil, après validation de la composante
17	QM: Raumplanung International	7 ECTS
19	SP: Landschaft und Umwelt	6 ECTS
20	SP: Umwelt und Energie	6 ECTS
21	SP: Verkehr und Mobilität	6 ECTS
22	SP: Wohn- und Gewerbeimmobilien	6 ECTS
Table A Before the mobility Tableau A Avant la mobilité		
		Total: 31 ECTS
Web link to the course catalogue at the Receiving Institution describing the learning outcomes: [web link to the relevant information] Lien web vers le catalogue de cours de l'établissement d'accueil sur lequel figurent les résultats d'apprentissage : [lien] https://www.raumplanung.tu-dortmund.de/1491.html (--> Modulhanbücher)		
The level of language competence ¹¹ in <u>German</u> [indicate here the main language of instruction] that the student already has or agrees to acquire by the start of the study period is : Le niveau de compétence linguistique en [indiquer ici la principale langue d'enseignement] que l'étudiant possède ou s'engage à acquérir avant le début de la période de mobilité est :		
A1 <input type="checkbox"/> A2 <input type="checkbox"/> B1 <input type="checkbox"/> B2 <input type="checkbox"/> C1 <input checked="" type="checkbox"/> C2 <input type="checkbox"/> Native speaker/locuteur natif <input type="checkbox"/>		

30 ECTS
par semestre

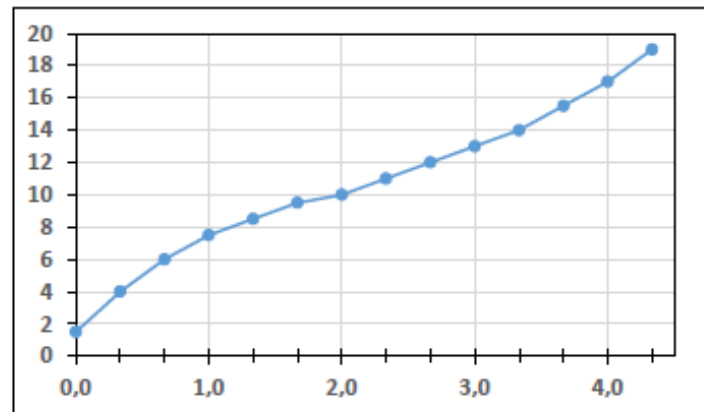
Au retour : transcription des notes

TABLEAU DE CONVERSION DE NOTES
European Credit Transfer System

ECTS	Fail	E	D	C		B		A				
France	9	10	11	12	13	14	15	16	17	18	19	20
Allemagne	6 ← 4.3	4.0 - 3.7	3.3 - 3.0	2.7 - 2.3	2	1.7		1.3	1.0			
Autriche	nicht genügen d 5	genügend 4	befriedigend 3		gut 2		sehr gut 1					
Belgique	9	10	11	12	13	14	15	16	17	18	19	20
Danemark	0,3,5	6	7		8	9	10	11	12	13		
Espagne	suspensio 4	Aprobado 5 - 6	Notable 7 - 8			Sobresialent e 9		Matricula de Honor 10				
Finlande		1	1.5		2	2.5		3				
Grèce	2, 3, 4	5	6	7	8		9	10				
Hongrie	1	2	3		4			5				
Irlande	Fail ← 39	Third 40 - 49 III	Lower 2nd 50 - 59 II.2		Upper 2nd 60 - 69 II.1		First 70 →					
Italie	← 18	18 - 23	24 - 26	27 - 28		29 - 30		30 e lode				
Norvège	IB	3.10-3.15	2.95-3.05	2.8-2.9	2.65 - 2.75			2.15 - 2.6				
Pays-Bas	← 5	5.5 - 6	6	6.5	7	7.5	8	8.5	9	10		
Pologne	← 1	2	3			4		5				
Portugal	← 9.9	10	11	12	13	14 - 15	16	17	18	19 - 20		
République tchèque	← 5	4	3		2		1					
Roumanie	2, 3, 4	5	6	7	8		9	10				
Royaume-Uni	Fail ← 39	Third 40 - 49 III	Lower 2nd 50 - 59 II.2		Upper 2nd 60 - 69 II.1		First 70 →					
Suède	U	G ou B			G ou BA		VG ou AB					
Suisse	1 ← 3	4			5							

CONVERSION des NOTES : QUEBEC - FRANCE

Quebec	⇒	France
A+	4,3	19,0
A	4	17,0
A-	3,7	15,5
B+	3,3	14,0
B	3	13,0
B-	2,7	12,0
C+	2,3	11,0
C	2	10,0
C-	1,7	9,5
D+	1,3	8,5
D	1	7,5
E	40 - 60%	0,7
	20 - 40%	0,3
	0 - 20%	0



Langues

Certains établissements partenaires demandent un niveau minimum en langues étrangères
(**langue du pays d'accueil** et/ou en **anglais**)

Améliorer vos compétences linguistiques ou passer une certification en langue étrangère

Une seule adresse sur le site de l'UNISTRA pour toutes les informations :

Langues étrangères : certifications et cours de perfectionnement

<http://www.unistra.fr/index.php?id=19396>

Sessions nationales de CLES (Certificat de compétences en langues dans l'enseignement supérieur).

Coordination Pôle Alsace à l'Unistra

Teste de langue

- Langues : Test IELTS (International English Language Testing System)
1-2 sessions par mois organisées à Strasbourg:
<https://www.britishcouncil.fr/examen/ielts/dates-lieux>
Pôle Lansad (questions relatives aux certifications en langues :
<https://certifications-langues.unistra.fr/search>

4. Bourses existantes

Europe : - Allocation Erasmus Etudes
- Allocation Erasmus Stage
- Allocation Eucor

UdS : - Bourse Unistra (Australie AEN, Québec CREPUQ,...)
- Bourse AMI (étudiants boursiers)
- Bourse d'excellence IDEX

Région Grand Est : - Aide à la mobilité internationale des étudiants

Ville de Strasbourg : - Bourse Villes Jumelles Mobilitwin
(Boston, Dresde, Leicester, Stuttgart, Ramat-Gan)

.....

Erasmus + Etudes

Groupe	Pays	Montant / mois
1	Danemark, Finlande, Irlande, Islande, Liechtenstein, Luxembourg, Norvège, Suède, Royaume-Uni	330 € / mois 11 € / jour
2	Allemagne, Autriche, Belgique, Chypre, Espagne, Grèce, Italie, Malte, Pays-Bas, Portugal	270 € / mois 9 € / jour
3	Ancienne République Yougoslave de Macédoine, Bulgarie, Croatie, Estonie, Hongrie, Lettonie, Lituanie, Pologne, République Tchèque, Roumanie, Slovaquie, Slovénie, Serbie	210 € / mois 7 € / jour

Bourse EUCOR

Ç Mobilité Etudes : 600 € / semestre

Ç Mobilité ponctuelle : financement frais de déplacement
(p.e. Freiburg 15€ par aller-retour)

→ **Demande à faire en ligne**

Bourse Idex Excellence (pré-sélection par la composante)

Ç Mobilité facultative d'1 semestre ou d'une année dans une université partenaire:

1500 € / 1 semestre en Europe

1500 € / 1 semestre hors Europe

+ aide à l'installation forfait de 250 € (Europe) et 500 € (hors Europe)

Bourse AMI (pour étudiants boursiers (CROUS))

Ç 800 € pour une durée de 2 à 6 mois (1 semestre)

Ç 1200 € pour une durée de 7 à 10 mois (1 année) en Europe

Ç 1800 € pour une durée de 7 à 10 mois (1 année) hors Europe

→ Demande à faire en ligne

Bourse Villes jumelles

Ç Forfaits de 1.500 € (1 semestre) à 3 000 € (2 semestres) en Europe : Dresden, Leicester, Stuttgart)

→ Dossier à remplir entre mars et mai 2018

Bourse Aide à la mobilité internationale (AMIE / Région Grand-Est)

Ç Forfait de 500 € pour mobilité > 16 semaines

Ç Etudiants boursiers : 200 € supplémentaires au forfait

Ç Pays frontaliers à la région Grand-Est : 100 € supplémentaire au forfait

→ Demande sur le site de la Grande-Région

Consultez le site web de l'Unistra : www.unistra.fr / Formation / Partir à l'étranger / Les aides financières

STAGES

Quelques pistes pour trouver un stage à l'étranger :

- Ç Espace Avenir
- Ç <http://Erasmus+intern.org/>
- Ç [Studyrama](#) offre de nombreux conseils pour trouver un stage à l'étranger sur www.studyrama.com

Pour les stages au Québec :

- Ç [L'Office franco-québécois \(OFQJ\)](#) vous propose un programme de coopération pour vous aider dans toutes les étapes de votre projet au Québec (frais de participation) sur www.ofqj.org
- Ç Un stage en entreprise au Québec est assimilé à une période de travail temporaire, un visa de travail est requis

Erasmus + Stage

Groupe	Pays	Montant / mois
1	Danemark, Finlande, Irlande, Islande, Liechtenstein, Luxembourg, Norvège, Suède, Royaume-Uni	480 € / mois 16 € / jour
2	Allemagne, Autriche, Belgique, Chypre, Espagne, Grèce, Italie, Malte, Pays-Bas, Portugal	420 € / mois 14 € / jour
3	Ancienne République Yougoslave de Macédoine, Bulgarie, Croatie, Estonie, Hongrie, Lettonie, Lituanie, Pologne, République Tchèque, Roumanie, Slovaquie, Slovénie, Serbie	360 € / mois 12 € / jour

Les aides financières de l'université

<http://www.unistra.fr/index.php?id=19413#c87151>

Ç Bourse AMI

800 € pour une durée de 2 à 4 mois, 1200 € pour une durée de 5 à 6 mois
Demande à faire en ligne sur le site de l'Unistra / Candidature soumise à commission d'attribution

Ç Bourse Unistra Stages (*stage obligatoire mais mobilité facultative à l'étranger*)

150 € à 300 € ? / mois

Demande à faire en ligne sur le site de l'Unistra / Candidature soumise à commission d'attribution

Ç Bourse Idex Excellence

900 € pour 2 à 4 mois et 1500 € pour 5 à 6 mois en Europe

900 € pour 2 à 4 mois et 1500 € pour 5 à 6 mois hors Europe

+ aide à l'installation forfait de 250 € (Europe) et 500 € (hors Europe)

Pas de demande à faire par l'étudiant -> pré-sélection par la composante puis commission d'attribution

Quelques statistiques

1. Mobilité étudiante en 2012/2013

8 étudiants sortants : 6 ERASMUS (Valence, Reykjavik, Prague, Joensuu)
2 CREPUQ (Québec, Montréal)

6 étudiants niveau L3, 1 niveau M1, 1 niveau M2

5 étudiants entrants : 5 ERASMUS (Valence, Barcelone, Cluj-Napoca, Graz, Milan)
4 étudiants niveau L3, 1 niveau M2

2. Mobilité étudiante en 2013/2014

8 étudiants sortants : 3 ERASMUS (Berlin, Reykjavik)
3 CREPUQ (Montréal, Rimouski, Trois-Rivières)
2 InterU (Montréal, Adélaïde)

5 étudiants niveau L3, 2 niveau M1, 1 niveau M2

1 étudiant EUCOR (dossier en cours)

3. Mobilité étudiante en 2014/2015

10 étudiants sortants : 2 ERASMUS (Prague, Joensuu)
6 CREPUQ (Montréal, Rimouski, Québec)
2 InterU (Chili)
1 AEN (Australie)

4. Mobilité étudiante en 2015/2016

11 étudiants sortants : 4 ERASMUS (Berlin, Prague, Valence)
5 CREPUQ (Montréal, Rimouski)
2 InterU (Chili, Brésil)

Etudiants entrants S1 : (1) Chili, Japon, Italie

5. Mobilité étudiante en 2016/2017

6. Mobilité étudiante en 2017/2018

9 étudiants sortants : 3 ERASMUS : Berlin (1), Graz (1), Joensuu (1)
5 CREPUQ : Sherbrooke (3), Quebec (2)
1 InterU (Chili)

Etudiants entrants S2 : Canada, Espagne, Italie

7. Mobilité étudiante en 2018/2019

11 étudiants sortants : 5 ERASMUS : Berlin (3), Valence (2)
5 CREPUQ : Sherbrooke (3), Quebec (2)
1 InterU (Chili)

Etudiants entrants S2 : Montréal, Italie

8. Mobilité étudiante en 2019/2020

13 étudiants sortants : 6 ERASMUS : Berlin (3), Prague (1), Dortmund (1), Milan (1)
1 EUCOR : Freiburg (1)
5 CREPUQ : Montréal (5)
1 Colombia : (1)

5 Etudiants entrants S2 : Japon (2), Montréal (1), Eucor (1), TU Dortmund 1)

9. Mobilité étudiante en 2020/2021

5 étudiants sortants : 4 ERASMUS : TU Wien (1), Joensuu (1), Milan (1), Copenhague (1)
0 CREPUQ : Canada
1 Adelaide : (Australie). *En virtuel*
Covid Désistements: Chili (1), Laval (1), UQAM (1), UdeM (1)

0 Etudiants entrants : 0

10. Mobilité étudiante en 2021/2022

10 étudiants sortants : 6 ERASMUS Prague (3), Joensuu (2), Valence (1)
3 CREPUQ : Canada
1 EUCOR: (Bâle)

5 Etudiants entrants : 3 ERASMUS: Milan (1), Prague (1), Cluj-Napoca (1)
1 Hors-ERASMUS : Tokyo (1)
1 EUCOR : Freiburg (1)

11. Mobilité étudiante en 2022/2023

11 étudiants sortants : 10 ERASMUS : Berlin (2), Prague (4), Milan (1), Athènes (1)
Joensuu (2)
1 CREPUQ : Québec (1)

9 Etudiants entrants : 5 ERASMUS : TU Dresde (1), Freiburg (1), Nottingham, UK (1),
Milan (1), Jena (1)
1 EUCOR :KIT (1)
2 Hors Erasmus : McGill, Canada (1), Chili (1),

12. Mobilité étudiante en 2023/2024

9 étudiants sortants : 5 ERASMUS : Prague (2), Milan (2), Joensuu (1)
3 Epicur / EUCOR Freiburg (3)
1 CREPUQ : Québec (2)

6 Etudiants entrants : 3 ERASMUS : TU Dresde (1), Kiel (1), TU Wien (1)
1 EUCOR : KIT (1)
2 Hors Erasmus : McGill, Canada (1), Tokyo (1)

13. Mobilité étudiante en 2024/2025

6 étudiants sortants : 4 ERASMUS : Prague (2), Berlin (2)
2 CREPUQ : Québec (2)

8 Etudiants entrants : 7 ERASMUS : TU Dresde (1), Newcastle (1), Cambridge (1),
Uni Wien (1), Göttingen (1), KIT (1), Milan (1)
1 Hors Erasmus : Brésil (1)