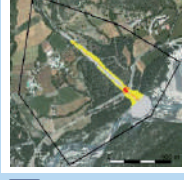
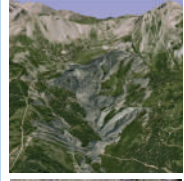
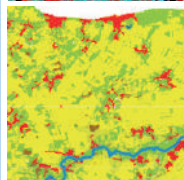
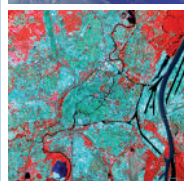


2018-2022



Mention : Géomatique Master Observation de la Terre et Géomatique

<http://geographie.unistra.fr/formation/master/master-otg/>



Université
de Strasbourg

Responsable :
Anne Puissant

anne.puissant@live-cnrs.unistra.fr

Tel : 03 68 85 09 15

Présentation

Cette spécialité a pour objectif de donner aux étudiants une formation de haut niveau en **télédétection** (rayonnement, capteurs, traitement d'images,...) et en **géomatique** (méthodes et techniques de collecte, de gestion, d'analyse, d'interprétation et de représentation de l'information géographique numérique).

Compétences visées

Au cours de la formation les étudiants acquièrent des compétences en matière :

- de télédétection, imagerie 3D, méthodes de représentation ;
- d'information géographique numérique : source, nature, qualité, structuration, production, techniques d'acquisition ;
- de méthodes d'analyse spatiale et de modélisation pour la gestion de l'environnement, des territoires et l'aide à la décision.

Débouchés

Cette formation donne un accès :

- ♦ aux métiers des applications de la télédétection et de la géomatique dans les entreprises de l'espace (EADS, Thales, Geosystems, etc) et de la géomatique (Générale d'inforgraphie, Cartoshère, ESRI France, Digitech, Intergraph, etc);
- ♦ aux métiers de la gestion et de l'évaluation de l'environnement et des territoires (collectivités territoriales, ministères, organismes publics, bureaux d'études),
- ♦ à la poursuite d'étude en doctorat.

Conditions d'accès / Admission

Effectifs prévus (formation initiale, formation continue) : 20 étudiants

Modalités d'admission / inscriptions :

En *Master 1* : accès direct pour les étudiants titulaires d'une licence de géographie de l'Unistra et accès sur dossier pour les étudiants titulaires d'autres licences (Sciences, Informatique, etc).

En *Master 2* : admission sur dossier.

En *formation continue* : admission sur dossier pour les salariés ayant au moins 5 ans d'expériences dans le secteur professionnel de l'information géographique.

Inscription :

Ouverture :

Saisie en ligne sur le site de l'Unistra à partir de mi-mars :

<https://ecandidat.unistra.fr>

Clôture : 1ère session

UE et étrangers : fin mai/ début juin

Contacts :

Université de Strasbourg

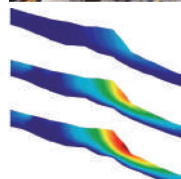
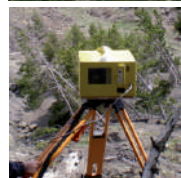
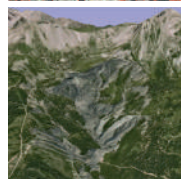
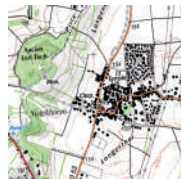
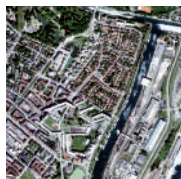
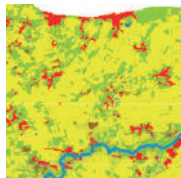
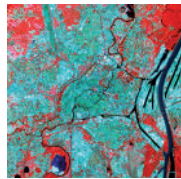
Faculté de Géographie et d'Aménagement
Master OTG

3, rue de l'argonne - F-67083 Strasbourg Cedex

Scolarité (M1/M2) :

geo-scolarite@unistra.fr

+ 33 (0)3 68 85 08 85



Master 1 - Semestre 1 :

Mise à niveau télédétection / géomatique (3 ECTS)

Méthodes de la télédétection

- Bases physiques en traitement du signal (3 ECTS)
- Topographie et GPS (3 ECTS)

Méthodes de la géomatique

- Analyse spatiale avancée - niv. 1 (6 ECTS)
- Env. de programmation et programmation - niv. 1 (3 ECTS)
- Méthodes de classification et fouille de données (3 ECTS)

Savoirs fondamentaux

- Information géographique : concepts, sources et qualité (3 ECTS)
- 1 Unité d'Enseignement (UE) au choix selon parcours thématique :
 - * Ecosystème urbain (3 ECTS)
 - * Risques naturels telluriques (3 ECTS)
- Langue - Anglais (3 ECTS)

Master 1 - Semestre 2 :

Méthodes de la Télédétection

- Traitement d'images - niveau I (3 ECTS)
- Analyse spatiale avancée - niv. 2 (3 ECTS)

Méthodes de la Géomatique

- Bases de données spatialisées (3 ECTS)
- Programmation - niv. 2 (3 ECTS)

Savoirs fondamentaux

- 1 UE au choix :
 - * Gouvernance territoriale de l'environnement (3 ECTS)
 - * Droit et économie de l'environnement (3 ECTS)
- 1 UE au choix selon parcours thématique :
 - * Parcours 1 : Mobilités urbaines-1 (3 ECTS)
 - * Parcours 2 : Géomorphologie - processus de versants (3 ECTS)

Insertion professionnelle

- Métiers de la géomatique (3 ECTS)
- Travail d'Etude et de Recherche (9 ECTS)

Master 2 - Semestre 3 :

Méthodes de la Télédétection

- Traitement d'images - niveau II (6 ECTS)
- Imagerie 3D et modèles virtuels (6 ECTS)

Méthodes de la Géomatique

- Service Web - Interfaçage SIG (3 ECTS)
- 1 UE libre - obligatoire - selon parcours thématique (3 ECTS)
 - * Parcours 1 : Mobilités urbaines-2
 - * Parcours 2 : Simulation des processus environnementaux

Insertion professionnelle

- Instrumentation et métrologie terrain (3 ECTS)
- Gestion de projet géomatique (3 ECTS)
- Atelier GEO-Lab / projet tuteuré (6 ECTS)

Master 2 - Semestre 4 :

Stage de fin d'études

- Stage professionnel ou recherche (5 à 6 mois)
et mémoire de fin d'études (27 ECTS)

Equipes enseignement / recherche:

